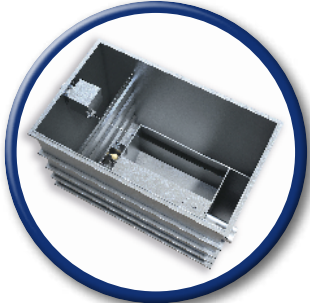


# ASAG AUTO SERVICE AG, BASEL / CH

## Automobil-Handel



SYSTEM H-FR



WATERTEC® WT 6

### ANFORDERUNGEN:

- Wenig Möglichkeit für bauliche Maßnahmen durch die innerstädtische Lage
- Maßgeschneidertes Konzept zur Abwasser-Reinigung und -aufbereitung nötig
- Platzierung der Anlagen freistehend, oberirdisch innerhalb der Werkstätte
- Aufteilung auf zwei nicht aufeinander folgende Geschosse (Keller und 3. OG)
- 20m Höhenunterschied
- Ressourcenschonung und hohe Recycling-Quote

### LÖSUNG:

- Versorgung von 2 Portalwaschanlagen im 3. Stock durch Waschwasser-Aufbereitungsanlage WATERTEC® WT 6 (6.000 l/h)
- 2 freistehende Hochleistungsabscheider SYSTEM H-FR (nach Schweizer Norm SN EN 858) zur Entwässerung von Werkstätten und Waschräumen im Kellergeschoß
- Frei aufgestellte Schlammfänge und Entnahmebehälter im Kellergeschoß



3. Obergeschoss



Keller