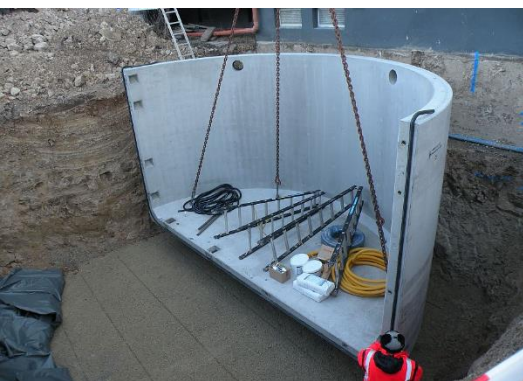


# Projektbericht: Pelletspeicher mit Austragung, Nahwärmenetz MFH Schwenningen



## Ausgangssituation

Die Wohnungsgesellschaft Villingen-Schwenningen modernisiert zwischen 2015 und 2017 sieben mehrgeschossige Gebäude mit zusammen 64 Wohneinheiten in Schwenningen. Sie stammen aus dem Jahr 1969, genauso wie das bestehende Nahwärmenetz und die Heizzentrale, in der bislang Öl verfeuert wurde. 2016 stellte die Gesellschaft auf Holzpellets um.

## Problemlösung

Jedes Jahr wird eine der drei Gebäudegruppen modernisiert und energetisch saniert. Dabei erhält die Gebäudehülle Mineralwolldämmung, Fenster werden ausgetauscht und Wärmebrücken durch neue Balkone entfernt. Das neue Brennstofflager mit 60 m<sup>3</sup> Fassungsvermögen wurde im Außenbereich eingebaut; im April 2016 wurden die Kessel ausgetauscht und das Nahwärmenetz komplett erneuert – bei voller Belegung der 64 Wohnungen. Durch Speichergröße und eingebaute Füllstandskontrolle kann die Bauherrschaft per Datenfernübertragung schon Pellets nachbestellen, lange bevor der Brennstoff aufgebraucht ist. Die Mietpreise werden für die Mieter nur moderat steigen, da durch die Umstellung auf regenerative Brennstoffe Zuschüsse in Höhe von 1,76 Mio. € gezahlt wurden. Die Nebenkosten werden durch den Preisvorteil der Pellets gegenüber Öl und die gut gedämmte Gebäudehülle sinken.

## Projektdaten

Bauherr: Wohnungsbaugesellschaft Villingen-Schwenningen mbH, VS-Schwenningen  
Planung: Bernd Behnisch, Freier Architekt, VS-Villingen  
Planung Haustechnik: Ingenieurbüro André E. Schwarz, Furtwangen  
Lieferung: Mall GmbH  
Fertigstellung: April 2016

## Anlagenkomponenten

- Speicher: Mall-Pelletspeicher ThermoPel 60000 für 60 m<sup>3</sup> oder 40 Tonnen Holzpellets (Heizöläquivalent 20.000 Liter)
- Austragsystem Maulwurf 6000 – E3
- Füllstandsanzeige
- Kessel: Hargassner WTH 150, 150 kW

## Vorteile auf einen Blick

- Unterirdischer, 2-teiliger Pelletspeicher aus Beton und automatische Entnahme Maulwurf 6000 – E3 bilden eine Einheit, vom Hersteller vor Ort komplett montiert
- Speicher belüftet nach VDI 3464
- Füllstandsanzeige ermöglicht Datenfernübertragung, um rechtzeitig Nachschub bestellen zu können
- Pneumatisches Entnahmesystem mit intelligenter Sensortechnik für Heizkessel bis 250 kW Leistung geeignet
- Speicher nimmt Inhalt eines kompletten Silofahrzeugs auf - so kann günstig eingekauft werden



## Mall GmbH

Hüfing Str. 39-45  
78166 Donaueschingen  
Telefon: +49 771 8005-0  
Telefax: +49 771 8005-100

info@mall.info  
www.mall.info