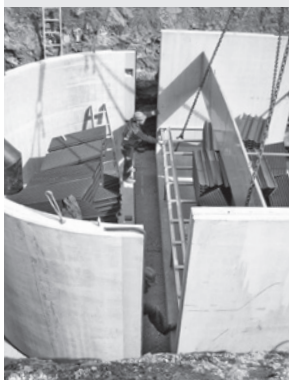


Dienstleistungen





Regenwasserbehandlung

Bestell-Nummer

Preis €

Filterschacht FS – Pumpenkit

Endmontage / Inbetriebnahme FS Pumpenkit	901775	auf Anfrage
Einweisung Via FS	900508	auf Anfrage
Wartung RecaCheck FS	901117	auf Anfrage

Drosselbauwerk ViaPart

Wartung RecaCheck	901118	auf Anfrage
-------------------	--------	-------------

Nebenschlussdrossel ViaFlow

Endmontage / Inbetriebnahme ViaFlow	901776	auf Anfrage
Einweisung ViaFlow	900508	auf Anfrage
Wartung RecaCheck ViaFlow	901778	auf Anfrage

Sedimentationsanlage ViaSed

Wartung RecaCheck	900514	auf Anfrage
-------------------	--------	-------------

Lamellenklärer ViaTub

Wartung RecaCheck	900515	auf Anfrage
-------------------	--------	-------------

Schmutzfangzelle ViaCap

Endmontage und Inbetriebnahme	901431	auf Anfrage
Einweisung ViaCap	900508	auf Anfrage
Wartung RecaCheck	900513	auf Anfrage

Substratfilter ViaPlus

Wartung RecaCheck / ViaPlus 250 + 500	900516	auf Anfrage
Wartung RecaCheck / ViaPlus, alle Typen > 500	901109	auf Anfrage
Filtertausch inklusive Entsorgung des Filtersubstrats (ViaPlus 250–6600)	100070	auf Anfrage

Metalldachfilter Tecto MVS

Wartung RecaCheck	900517	auf Anfrage
-------------------	--------	-------------

Lamellenklärer ViaKan ohne Dauerstau

Endmontage und Inbetriebnahme	901433	auf Anfrage
Einweisung ViaKan	900508	auf Anfrage
Wartung RecaCheck	901429	auf Anfrage

Kombinationsanlage ViaPro

Wartung ViaPro	902025	auf Anfrage
Filtertausch ViaPro	902024	auf Anfrage



Abscheideranlagen

Erstbesichtigung und Bestandsaufnahme

von bestehenden Anlagen (auch Fremdfabrikate) oder Inaugenscheinnahme zur Überprüfung auf HVO-Beständigkeit

Bestell-Nummer
Preis €

900577 auf Anfrage

Schachtdichtsystem NeutraProof

Montage je NeutraProof

Material wird zusätzlich berechnet – siehe Seite 92

900580 auf Anfrage

NeutraProof in Verbindung mit anderen Dienstleistungen

900581 auf Anfrage

Leichtflüssigkeitsabscheider / ABKW-Abscheider

Montage des Anzeigergeräts der Warneinrichtung (Innenraum), Sensor, Niveauwächter (Abscheider), Kabel (bauseitiges Leerrohr), Inbetriebnahme, Einweisung und Übergabe

Preis bei einer max. Kabellänge ≤ 15 m

900546 auf Anfrage

Zusätzliche Montage des Schlammsensors sowie Einstellung

901724 auf Anfrage

Montage des Anzeigergeräts der Warneinrichtung mit GSM-Modem, Sensor, Niveauwächter (Abscheider), Kabel (bauseitiges Leerrohr), Inbetriebnahme, Einweisung und Übergabe

901774 auf Anfrage

Generalinspektion RecaPlus bis NS 15 gemäß DIN 1999-100 in regelmäßigen Abständen von höchstens 5 Jahren

900568 auf Anfrage

Generalinspektion RecaPlus ab NS 20 gemäß DIN 1999-100 in regelmäßigen Abständen von höchstens 5 Jahren

901513 auf Anfrage

Generalinspektion RecaPlus in den Bundesländern Berlin, Brandenburg, Thüringen, Hamburg, Schleswig-Holstein und Hessen

901312 auf Anfrage

Zweite Person für Generalinspektion

901674 auf Anfrage

Nachprüfung zur Generalinspektion

900573 auf Anfrage

Wiederkehrende Generalinspektion bis NS 15

901944 auf Anfrage

Wiederkehrende Generalinspektion bis NS 20

901945 auf Anfrage

Dichtheitsprüfung RecaFit für jeden zusätzlichen Behälter

900575 auf Anfrage

Dichtheitsprüfung der Zulaufleitung bis zu einer Länge von max. 20 m und max. 3 Hofeinläufen

900576 auf Anfrage

Aufpreis je zusätzliche 10 m Leitung, je zusätzlichem Hofeinlauf

901314 auf Anfrage

Einweisung inklusive Betriebstagebuch

900540 auf Anfrage

Probenahme und Analyse, KW-Index DIN EN ISO 9377-2

900565 auf Anfrage

Schwimmerumtariierung

900586 auf Anfrage

Sachkundelehrgang zum Betrieb von ABKW-Abscheidern und Abscheideranlagen für Leichtflüssigkeiten gemäß DIN EN 858 und DIN 1999-100/-101 inkl. Unterlagen

900578 auf Anfrage

Einweisung an der eigenen Abscheideranlage nach dem Sachkundelehrgang

901887 auf Anfrage

Durchführung des Sachkundelehrgangs und Einweisung als Inhouse-Schulung (ab 3 Personen)

901224 auf Anfrage

Betriebstagebuch Leichtflüssigkeitsabscheider

503000 auf Anfrage

½-jährliche Wartung RecaCheck

900557 auf Anfrage

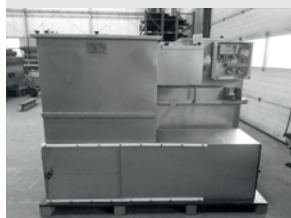
Monatliche Eigenkontrolle RecaTest der Abscheideranlage

900567 auf Anfrage

Ersatzteilservice Zeiss / Buderus und andere Hersteller

Original-Ersatzteile für Zeiss-, Zeiss-Neutra- und Buderus-Altanlagen

– auf Anfrage



Abscheideranlagen

Bestell-Nummer

Preis €

Fettabscheider

Montage des Anzeigegegeräts der Warneinrichtung (Innenraum),
 Fettschichtdickensensor, Kabel (bauseitiges Leerrohr), Inbetriebnahme,
 Einweisung und Übergabe

Preis bei einer max. Kabellänge ≤ 15 m 900546 auf Anfrage

Endmontage / Inbetriebnahme Innenreinigung Fettabscheider 901345 auf Anfrage

Generalinspektion RecaPlus gemäß DIN 4040-100 in regelmäßigen Abständen
 von höchstens 5 Jahren 900569 auf Anfrage

Zweite Person für Generalinspektion 901674 auf Anfrage

Nachprüfung zur Generalinspektion 900574 auf Anfrage

Wiederkehrende Generalinspektion 901946 auf Anfrage

Einweisung inklusive Betriebstagebuch 901445 auf Anfrage

Sachkundelehrgang zum Betrieb von Abscheideranlagen für
 Fettabscheideranlagen nach DIN EN 1825-1 und DIN 4040-100
 inkl. Seminarunterlagen 900579 auf Anfrage

Einweisung an der eigenen Abscheideranlage nach dem Sachkundelehrgang 901887 auf Anfrage

Betriebstagebuch Fettabscheider 503006 auf Anfrage

Jährliche Wartung RecaCheck 900541 auf Anfrage

Montage NeutraLux 901726 auf Anfrage

Inbetriebnahme NeutraLux 901943 auf Anfrage

Generalinspektion RecaPlus für Kompaktanlage NeutraLux (Fettabscheider
 und Hebeanlage) gemäß DIN 4040-100 in regelmäßigen Abständen von höch-
 stens 5 Jahren 901709 auf Anfrage

Einweisung NeutraLux 901886 auf Anfrage

Mobiler Abscheider NeutraRent

Bestell-Nummer

Preis €

NeutraRent LF für Leichtflüssigkeiten nach DIN EN 858 / DIN 1999-100 / -101

- Schlammfang 2.500 Liter
- Abscheider Klasse I NeutraSteel NS 10
- Probenahmeeinrichtung
- Steuerung mit Warneinrichtung, Blinkleuchte und Summer
- Stromanschluss, 16 A CEE-Wandstecker
- Rohrleitungen und Formstücke für den Anschluss
- Stauraum mit Wartungsset für die Eigenkontrollarbeiten nach DIN EN 858-2 und DIN 1999-100
- Inkl. mobile Pumpeinheit mit Schwimmerschalter zur Beschickung der Abscheideranlage
- Regelförderstrom Q: 5 l/s
- Bei ca. Förderhöhe H: 14 m

Mietpreis bei einer Mindestmietdauer von 7 Tagen 901198 pro Tag auf Anfrage

Mietpreis nach dem 30. Einsatztag – pro Tag auf Anfrage

Anlieferung 901204 pro Einsatz auf. Anfr..

Inbetriebnahme und Einweisung 901205 pro Einsatz auf. Anfr..

Abholung 901206 pro Einsatz auf. Anfr..

NeutraRent F für Fette nach DIN EN 1825 / DIN 4040-100

- Fettabscheideranlage NS 10 + NS 20
- Schlammfang NeutraSed Inhalt 1.000 Liter und 2.000 Liter
- Probenahmeeinrichtung
- Rohrleitungen und Formstücke für den Anschluss
- Inkl. mobile Pumpeinheit mit Schwimmerschalter zur Beschickung der Abscheideranlage
- Regelförderstrom Q: 5 l/s
- Bei ca. Förderhöhe H: 14 m

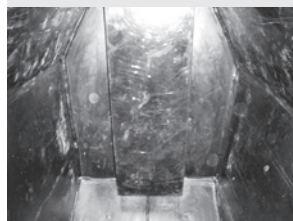
Mietpreis bei einer Mindestmietdauer von 7 Tagen 901199 pro Tag auf Anfrage

Mietpreis nach dem 30. Einsatztag – pro Tag auf Anfrage

Anlieferung und Montage 901204 pro Einsatz auf. Anfr..

Inbetriebnahme und Einweisung 901205 pro Einsatz auf. Anfr..

Demontage und Abholung 901206 pro Einsatz auf. Anfr..



Washwasseraufbereitung

NeutraClear C1400

Endmontage der Technikausstattung / Inbetriebnahme	901553	auf Anfrage
--	--------	-------------

NeutraClear C1500 – C3000

Endmontage der Technikausstattung / Inbetriebnahme	900534	auf Anfrage
--	--------	-------------

NeutraClear C4000

Endmontage der Technikausstattung / Inbetriebnahme	900535	auf Anfrage
--	--------	-------------

NeutraClear 1400 – 3000 *

Generalinspektion gemäß allgemeiner bauaufsichtlicher Zulassung / allgemeiner Bauartgenehmigung in regelmäßigen Abständen von höchstens 5 Jahren	900570	auf Anfrage
Wartung RecaCheck	900763	auf Anfrage
OBVV Wartung RecaCheck	–	auf Anfrage

NeutraClear 4000 *

Generalinspektion gemäß allgemeiner bauaufsichtlicher Zulassung / allgemeiner Bauartgenehmigung in regelmäßigen Abständen von höchstens 5 Jahren	901043	auf Anfrage
Wartung RecaCheck	901315	auf Anfrage
OBVV Wartung RecaCheck	–	auf Anfrage

* Auch Nachprüfung zur Generalinspektion	901035	auf Anfrage
--	--------	-------------

Dichtheitsprüfung am Schlammfang und Entnahme- / Pumpspeicherbecken	901707	auf Anfrage
---	--------	-------------

Jedes weitere Becken vor Ort im Zuge der o.a. Arbeiten	900575	auf Anfrage
--	--------	-------------

Rückhaltung wassergefährdender Flüssigkeiten

Sicherheitsauffangbecken NeutraSab

Montage der Technikausstattung und Inbetriebnahme	900536	auf Anfrage *
Dichtheitsprüfung RecaFit Auffangbecken inkl. Absperrklappe gemäß allgemeiner Bauartgenehmigung (aBG)	900572	auf Anfrage
Wartung RecaCheck inkl. Dichtheitsprüfung der Absperrklappe gemäß aBG (jährlich empfohlen)	900560	auf Anfrage
Einweisung Rückhaltung wassergefährdende Flüssigkeiten	901903	auf Anfrage
Endmontage / Inbetriebnahme Pumpe	901993	auf Anfrage
Einweisung Pumpe	902013	auf Anfrage

Auffangbecken NeutraHav

Montage der Technikausstattung und Inbetriebnahme	900537	auf Anfrage *
Dichtheitsprüfung RecaFit Auffangbecken gemäß allgemeiner Bauartgenehmigungen (aBG) (vor der Inbetriebnahme / wiederkehrend alle 5 Jahre)	900543	auf Anfrage
Wartung RecaCheck gemäß allgemeiner Bauartgenehmigungen (aBG) (jährlich empfohlen)	900561	auf Anfrage
Einweisung Rückhaltung wassergefährdende Flüssigkeiten	901903	auf Anfrage
Endmontage / Inbetriebnahme Pumpe	901993	auf Anfrage
Einweisung Pumpe	902013	auf Anfrage

Absperrschacht NeutraBloc

Montage der Technikausstattung und Inbetriebnahme	900538	auf Anfrage *
Dichtheitsprüfung RecaFit der Absperrklappe und der Rohrleitungsinstallation gemäß allgemeiner Bauartgenehmigungen (aBG) (vor der Inbetriebnahme / wiederkehrend alle 5 Jahre)	900542	auf Anfrage
Wartung RecaCheck inkl. Dichtheitsprüfung der Absperrklappe gem. aBG (jährlich empfohlen)	900562	auf Anfrage
Einweisung Rückhaltung wassergefährdende Flüssigkeiten	901903	auf Anfrage

Umlenkschacht NeutraSwitch

Montage der Technikausstattung und Inbetriebnahme	900539	auf Anfrage *
Dichtheitsprüfung RecaFit der Absperrklappen gemäß aBG (vor der Inbetriebnahme / wiederkehrend alle 5 Jahre)	900544	auf Anfrage
Wartung RecaCheck inkl. Dichtheitsprüfung der Absperrklappe gemäß allgemeiner Bauartgenehmigung (aBG) (jährlich empfohlen)	900563	auf Anfrage
Einweisung Rückhaltung wassergefährdende Flüssigkeiten	901903	auf Anfrage

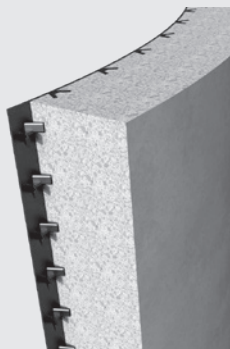
Lagerbehälter NeutraLag

Montage der Technikausstattung und Inbetriebnahme	901425	auf Anfrage *
Wartung RecaCheck gemäß Norm (jährlich)	901427	auf Anfrage
Einweisung Lagerung wassergefährdende Flüssigkeiten	901903	auf Anfrage

¹⁾ Preis bei einer max. Kabellänge ≤ 25 m

Hinweis:

Zur Überprüfung der Becken und Schächte gelten die jeweiligen allgemeinen Bauartgenehmigungen und die AwsV, sofern nichts anderes bestimmt ist.



Sanierung RecaPair

Bestell-Nummer

Preis €

Erstbesichtigung und Bestandsaufnahme

von bestehenden Anlagen (auch Fremdfabrikate)

900577

auf Anfrage

Mall wartet und inspiziert nicht nur, sondern führt auch komplette Sanierungen durch, um Bestandsanlagen wieder auf den neuesten Stand zu bringen. Sie werden in allen Produktbereichen durchgeführt.

Unser Service- und Sanierungsangebot:

- Austausch von Einbauteilen (Mall und Buderus)
- Inlinersanierungen bzw. nachträglicher Einbau von Inlinern
- Beschichtungsarbeiten zu Reparaturzwecken
- Reparatur von undichten Schachtbauteilen
- Abdichtung im Bereich der Schachtaufbauten mit dauerelastischen Dichtungen nach DIN 4034-1
- Abdichten im Bereich der Schachteinstiege mit dem Schachtdichtsystem NeutraProof von Mall
- Montageleistungen mit Tiefbauarbeiten
- Kernbohrung vor Ort
- Ingenieurtechnische Erstberatung und Bestandsaufnahme
- Wiederkehrende Prüfung nach AwSV für Abfüllflächen bis 500 qm
- Wiederkehrende Prüfung nach AwSV für Abfüllflächen

Inlinersanierung

für Sohlflächen in Abscheidern

Werkstoff nach EN ISO 1872-1

PE-EACL-40-(T006 oder T012)

Chemische Widerstandsfähigkeit nach DIN 8075 Bbl. 1

Farbe: schwarz

Wandstärke: 8 mm

Abrechnung nach m²

auf Anfrage

für Wandflächen in Abscheidern

Werkstoff nach EN ISO 1872-1

PE-EACL-40-(T006 oder T012)

Chemische Widerstandsfähigkeit nach DIN 8075 Bbl. 1

Farbe: schwarz

Wandstärke: 8 mm

Abrechnung nach m²

auf Anfrage

Reparaturset für Schachtfugen

Sanierung RecaPair der Schachtfuge D 1000

705009

auf Anfrage

Bestehend aus:

- Primex 250 ml
- Sika Flex Tank – 4 x 310 ml Kartuschen
- Hinterfüllprofil
- Handschuhe, Spachtel, Datenblatt, Verarbeitungshinweise

Setartikel Klebspachtel auf Epoxidharzbasis SX 481 E zum Verkleben von Ausgleichsringen bis max. 4 Fugen und zur Reparatur von Betonausbrüchen

Sanierung RecaPair der Schachtfuge D 625

705012

auf Anfrage

Bestehend aus:

- 2 x 5,0 kg Gebinde
- Handschuhe, Spachtel, Datenblatt, Verarbeitungshinweise



Vollbiologische Kleinkläranlagen

Bestell-Nummer

Preis €

SanoClean / SanoLoop

Endmontage 4 – 16 EW	900603	auf Anfrage
Endmontage 20 – 50 EW, Sonderanlagen	901680	auf Anfrage

- Anschluss der Schlauchleitungen im Maschinenschrank
- Anschluss der Schlauchleitungen im Becken
- Ohne Bauleistung

Inbetriebnahme / Einweisung	900605	auf Anfrage
Dichtheitsprüfung RecaFit entsprechend allgemeiner bauaufsichtlicher Zulassung	901003	auf Anfrage
Wartung RecaCheck 4 – 16 EW	900607	auf Anfrage
Wartung RecaCheck 20 – 50 EW	901679	auf Anfrage

Pelletspeicher ThermoPel

Bestell-Nummer

Preis €

ThermoPel 2500

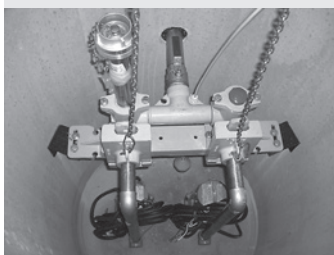
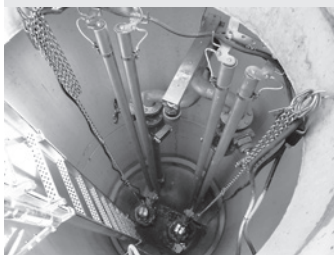
Inbetriebnahme ThermoPel mit MW 2500	900644	auf Anfrage
Einweisung MW 2500	901182	auf Anfrage
Wartung RecaCheck ThermoPel mit MW 2500 inkl. An- und Abfahrt	900650	auf Anfrage
Montage Komfortmodul für MW 2500	901324	auf Anfrage

ThermoPel 3000 - E3

Montage MW 3000 - E3	901678	auf Anfrage
Inbetriebnahme ThermoPel mit MW 3000 - E3	900645	auf Anfrage
Einweisung MW 3000 - E3	901675	auf Anfrage
Montage für Umrüstung von MW 3000 auf MW 3000 - E3	901842	auf Anfrage
Wartung RecaCheck ThermoPel mit MW 3000 - E3/MW 3000 inkl. An- und Abfahrt	900650	auf Anfrage

ThermoPel 6000 - E3

Montage MW 6000 - E3	900643	auf Anfrage
Inbetriebnahme ThermoPel mit MW 6000 - E3	900646	auf Anfrage
Einweisung MW 6000 - E3	901677	auf Anfrage
Wartung RecaCheck ThermoPel mit MW 6000 - E3/MW 6000 inkl. An- und Abfahrt	900650	auf Anfrage



Pumpstationen

Bestell-Nummer

Preis €

Kompaktpumpstationen LevaPur / LevaPol / LevaFlow

Endmontage LevaPol-E/LevaPur-E	901157	auf Anfrage
Endmontage LevaFlow-E	901684	auf Anfrage
Endmontage LevaPol-D/LevaPur-D	901158	auf Anfrage
Endmontage LevaFlow-D	901685	auf Anfrage
Inbetriebnahme Kompaktpumpstation	901174	auf Anfrage
Einweisung Kompaktpumpstation	901162	auf Anfrage
Wartung RecaCheck Einzelpumpwerk	901073	auf Anfrage
Wartung RecaCheck Doppelpumpwerk	901074	auf Anfrage

Pumpstation LevaFlow-S / LevaCheck / LevaFlush

Endmontage LevaFlow-S	900626	auf Anfrage
Komplettmontage und Inbetriebnahme LevaFlow-S	900704	auf Anfrage
Einweisung LevaFlow-S	900919	auf Anfrage
Wartung RecaCheck Einzelpumpstation LevaFlow-S	900628	auf Anfrage
Wartung RecaCheck Doppelpumpstation LevaFlow-S	900629	auf Anfrage
Elektromontage und Inbetriebnahme LevaCheck	901743	auf Anfrage
Einweisung LevaCheck	901744	auf Anfrage
Elektromontage und Inbetriebnahme LevaFlush	901745	auf Anfrage
Inbetriebnahme GSM-Modem	901749	auf Anfrage

Wartungen

Bestell-Nummer Preis € je Wartung

Regenwasser

Wartung RecaCheck FS	901117	auf Anfrage
Wartung RecaCheck ViaPart	901118	auf Anfrage
Wartung RecaCheck ViaFlow	901778	auf Anfrage
Wartung RecaCheck ViaSed	900514	auf Anfrage
Wartung RecaCheck ViaTub	900515	auf Anfrage
Wartung RecaCheck ViaCap	900513	auf Anfrage
Wartung RecaCheck / ViaPlus 250/500	900516	auf Anfrage
Wartung RecaCheck / ViaPlus, alle Typen > 500	901109	auf Anfrage
Erst- bzw. Wiederholungsprüfung, alle 5 Jahre gem. Zulassung	901833	auf Anfrage
Wartung RecaCheck Tecto MVS	900517	auf Anfrage
Wartung RecaCheck ViaKan	901429	auf Anfrage

Abscheider

Wartung RecaCheck Clear 1400-2500	900763	auf Anfrage
Wartung RecaCheck Clear 3000	900763	auf Anfrage
Wartung RecaCheck Clear 4000	901315	auf Anfrage
Wartung RecaCheck inkl. Dichtheitsprüfung der Absperrklappe NeutraSab	900560	auf Anfrage
Wartung RecaCheck NeutraHav	900561	auf Anfrage
Wartung RecaCheck NeutraLag	901427	auf Anfrage
Wartung RecaCheck inkl. Dichtheitsprüfung der Absperrklappe NeutraBloc	900562	auf Anfrage
Wartung RecaCheck inkl. Dichtheitsprüfung der Absperrklappe NeutraSwitch	900563	auf Anfrage

Kläranlagen

Wartung RecaCheck 4 – 16 EW	900607	auf Anfrage
Wartung RecaCheck 20 – 50 EW	901679	auf Anfrage

Neue Energien

Wartung RecaCheck ThermoPel mit MW 2500	900650	auf Anfrage
Wartung RecaCheck ThermoPel mit MW 3000 – E3 / MW 3000	900650	auf Anfrage
Wartung RecaCheck ThermoPel mit MW 6000 – E3 / MW 6000	900650	auf Anfrage

Pumpen- und Anlagentechnik

Wartung RecaCheck Einzelpumpwerk	901073	auf Anfrage
Wartung RecaCheck Doppelpumpwerk	901074	auf Anfrage
Wartung RecaCheck Einzelpumpstation LevaFlow-S	900628	auf Anfrage
Wartung RecaCheck Doppelpumpstation LevaFlow-S	900629	auf Anfrage



Stundensatz Monteur

Bestell-Nummer

Preis €

Arbeiten außerhalb der angebotenen Pauschalleistungen

Arbeitsstunde / Monteurstunde	900747	je Stunde	auf Anfrage
An- und Abfahrt zur Baustelle	–		auf Anfrage

This image shows a full page of blank graph paper. The grid consists of small, equal-sized squares formed by thin, light gray lines. There are 20 columns and 20 rows of squares, creating a total of 400 square units. The background is white, and the grid lines are evenly spaced both horizontally and vertically.