

Dienstleistungen





Stundensatz Monteure

Bestellnummer

Arbeiten außerhalb der angebotenen Pauschalleistungen

Arbeitsstunden / Monteurstunden	900502
An- und Abfahrt zur Baustelle	—

Regenwassernutzung (Hauswasserstationen)

Bestellnummer

Regencerter Tano L duo

Inbetriebnahme	901323
Wartung RecaCheck	901122

Regencerter Tano XL

Inbetriebnahme	901322
Wartung RecaCheck	901123

Regenwasserbehandlung

Bestellnummer

Sedimentationsanlage ViaSed

Wartung RecaCheck	900514
-------------------	--------

Lamellenklärer ViaTub

Wartung RecaCheck	900515
-------------------	--------

Metalldachfilter Tecto MVS

Wartung RecaCheck	900517
-------------------	--------

Schmutzfangzelle ViaCap

Endmontage und Inbetriebnahme	901431
Wartung RecaCheck	900513

Lamellenklärer ViaKan ohne Dauerstau

Endmontage und Inbetriebnahme	901433
Wartung RecaCheck	901429

Substratfilter ViaPlus 500

Filtertausch inklusive Entsorgung des Filtersubstrats	901110
Wartung RecaCheck	900516

Substratfilter ViaPlus 3000

Filtertausch inklusive Entsorgung des Filtersubstrats	901111
Wartung RecaCheck	901109

Drosselbauwerk ViaPart

Wartung RecaCheck	901118
-------------------	--------



Abscheideranlagen

Bestellnummer

Erstbesichtigung und Bestandsaufnahme

von bestehenden Anlagen (auch Fremdfabrikate) 900577

Einbau- und Montageüberwachung

einschließlich Dokumentation 900756

Warn- und Überwachungsanlage NeutraStop

Montage von Anzeigegerät (Innenraum), Sensor, Niveauwächter (Abscheider), Kabel (bauseitiges Leerrohr), Inbetriebnahme, Einweisung und Übergabe.
Preis bei einer max. Kabellänge ≤ 15 m 900546
Montage Handymat 901579

Schachtdichtsystem NeutraProof

Montage je Einstiegsöffnung, An- und Abfahrt wird getrennt berechnet, Material wird zusätzlich berechnet – siehe Seite 80 900581

Leichtflüssigkeitsabscheider

Generalinspektion RecaPlus bis NS 15 mit Dichtheitsprüfung gemäß DIN 1999-100 (für Anlagen mit max. 3 Behälter bis NS 15) 900568
Generalinspektion RecaPlus ab NS 20 mit Dichtheitsprüfung gemäß DIN 1999-100 (für Anlagen mit max. 3 Behälter bis NS 20) 901513
Generalinspektion RecaPlus in den Bundesländern Berlin, Brandenburg, Thüringen, Hamburg, Schleswig-Holstein und Hessen 901312
Nachprüfung zur Generalinspektion 900573
Dichtheitsprüfung RecaFit für jeden zusätzlichen Behälter 900575
Inbetriebnahme und Einweisung inklusive Betriebstagebuch 900540
½-jährliche Wartung RecaCheck 900557
Monatliche Eigenkontrolle RecaTest der Abscheideranlage 900567
Schwimmerumtariierung 900586
Prüfung der Zulaufleitung bis zu einer Länge von max. 20 m und max. 3 Hofeinläufe 900576
Aufpreis je zusätzliche 10 m Leitung, je zusätzlichem Hofeinlauf 901314
Probennahme und Analyse, KW-Index DIN EN ISO 9377-2 900565
Sachkundelehrgang zum Betrieb von Abscheideranlagen für Leichtflüssigkeiten nach EN 858 und DIN 1999-100 einschließlich Einweisung an der eigenen Abscheideranlage und Seminarunterlagen 900578
Betriebstagebuch Leichtflüssigkeitsabscheider 503000
Durchführung des Sachkundelehrgangs und Einweisung als Inhouse-Schulung (ab 3 Personen) 901313

Fettabscheider

Generalinspektion RecaPlus mit Dichtheitsprüfung gemäß DIN 4040-100 (für Anlagen mit max. 3 Behälter NG 20) 900569
Nachprüfung bei festgestellten Mängeln 900574
Inbetriebnahme und Einweisung inklusive Übergabe Betriebstagebuch 901445
Wartung RecaCheck 900541
Sachkundelehrgang zum Betrieb von Abscheideranlagen für Fettabscheideranlagen nach EN 1825-1 und DIN 4040-100 einschließlich Einweisung an der eigenen Abscheideranlage und Seminarunterlagen 900579
Betriebstagebuch Fettabscheider 503006
Durchführung des Sachkundelehrgangs und Einweisung als Inhouse-Schulung (ab 3 Personen) 901313

Ersatzteilservice Zeiss / Buderus

Original-Ersatzteile für Zeiss, Zeiss-Neutra und Buderus-Altanlagen –



Mobiler Abscheider NeutraRent

Bestellnummer

NeutraRent LF für Leichtflüssigkeiten nach EN 858 / DIN1999-100 /-101

- Schlammfang 2.500 Liter
- Abscheider Klasse I NeutraSteel NS 10
- Probenahmeeinrichtung
- Warnanlage mit Blinkleuchte und Summer
- Rohrleitungen und Formstücke für den Anschluss
- Stauraum mit Wartungsset für die Eigenkontrollarbeiten nach EN858-2 und DIN 1999-100
- 230 V-Netzstecker mit 3 m Kabel zur Stromversorgung
- inkl. mobile Pumpeinheit zur Beschickung der Abscheideanlage

Mietpreis bei einer Mindestmietdauer von 7 Tagen	900583
Mietpreis nach dem 30-ten Einsatztag	–
Anlieferung	900584
Inbetriebnahme und Einweisung	900796
Abholung	900585

NeutraRent F für Fette nach EN 1825 / DIN 4040-100

- Fettabscheideranlage NS 10 + NS 20
- Schlammfang NeutraSed Inhalt 1.000 Liter und 2.000 Liter
- Probenahmeeinrichtung M
- Rohrleitungen und Formstücke für den Anschluss
- inkl. mobile Pumpeinheit zur Beschickung der Abscheideanlage

Mietpreis bei einer Mindestmietdauer von 7 Tagen	900582
Mietpreis nach dem 30-ten Einsatztag	–
Anlieferung und Montage	900584
Inbetriebnahme und Einweisung	900796
Demontage und Abholung	900585

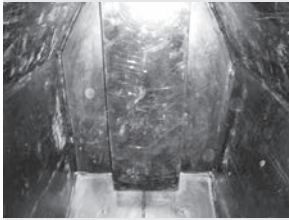
Zubehör NeutraRent

Bestellnummer

Schwallwasserbehälter aus PEHD

- gleichmäßige Beschickung der mobilen Abscheideranlage
- Ø 600 mm, H 1000 mm, Höhenverstellbare Unterkonstruktion

Mietpreis bei einer Mindestmietdauer von 7 Tagen	900902
Mietpreis nach dem 30-ten Einsatztag	–



Waschwasseraufbereitung

Bestellnummer

NeutraClear C1400

Endmontage der Technikausstattung / Inbetriebnahme 901553

NeutraClear C2000 – C3000

Endmontage der Technikausstattung / Inbetriebnahme 900534

NeutraClear C4000

Endmontage der Technikausstattung / Inbetriebnahme 900535

NeutraClear 1400 – 2500 *

Generalinspektion mit Dichtheitsprüfung gemäß allgemeiner bauaufsichtlicher Zulassung 900570

Wartung RecaCheck 900763

OBWV RecaCheck

NeutraClear 3000 *

Generalinspektion mit Dichtheitsprüfung gemäß allgemeiner bauaufsichtlicher Zulassung 900571

Wartung RecaCheck 900763

OBWV RecaCheck

NeutraClear 4000 *

Generalinspektion mit Dichtheitsprüfung gemäß allgemeiner bauaufsichtlicher Zulassung 901043

Wartung RecaCheck 901315

OBWV RecaCheck

* Nachprüfung zur Generalinspektion 901035

Rückhaltung wassergefährdender Flüssigkeiten

Bestellnummer

Sicherheitsauffangbecken NeutraSab

Montage der Technikausstattung, Inbetriebnahme & Einweisung 900536

Dichtheitsprüfung RecaFit Auffangbecken inklusive Absperrklappe 900572

Wartung RecaCheck inklusive Dichtheitsprüfung der Absperrklappe 900560

Absperrschacht NeutraBloc

Montage der Technikausstattung, Inbetriebnahme & Einweisung 900538

Dichtheitsprüfung RecaFit der Absperrklappe 900542

Wartung RecaCheck inklusive Dichtheitsprüfung der Absperrklappe 900562

Havariebecken NeutraHav

Montage der Technikausstattung, Inbetriebnahme & Einweisung 900537

Dichtheitsprüfung RecaFit Havariebecken 900543

Wartung RecaCheck 900561

Auffangbecken NeutraLag

Montage der Technikausstattung, Inbetriebnahme & Einweisung 901425

Wartung RecaCheck 901427

Umlenkschacht NeutraSwitch

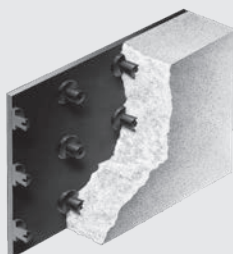
Montage der Technikausstattung, Inbetriebnahme & Einweisung 900539

Dichtheitsprüfung RecaFit der Absperrklappen 900544

Wartung RecaCheck inklusive Dichtheitsprüfung der Absperrklappe 900563

¹⁾ Preis bei einer max. Kabellänge ≤ 20 m





Sanierungen RecaPair

Bestellnummer

Erstbesichtigung und Bestandsaufnahme

von bestehenden Anlagen (auch Fremdfabrikate)

900577

Mall wartet und inspiziert nicht nur, sondern führt auch komplette Sanierungen durch, um Bestandsanlagen wieder auf den neuesten Stand zu bringen. Sie werden in allen Produktbereichen durchgeführt.

Unser Service- und Sanierungsangebot für

- Austausch von Einbauteilen (Mall und Buderus)
- Inlinersanierungen bzw. nachträglicher Einbau von Inlinern
- Beschichtungsarbeiten zu Reparaturzwecken
- Reparatur von undichten Schachtbauteilen
- Abdichtung im Bereich der Schachtaufbauten mit dauerelastischen Dichtungen nach 4034-1
- Abdichten im Bereich der Schachteinstiege mit dem Schachtdichtsystem von Mall: NeutraProof
- Montageleistungen mit Tiefbauarbeiten
- Kernbohrung vor Ort
- Ingenieurtechnische Erstberatung und Bestandsaufnahme
- Wiederkehrende Prüfung nach VAWS für Abfüllflächen bis 500 qm
- Wiederkehrende Prüfung nach VAWS für Abfüllflächen

Inlinersanierung

für Sohlfächen für Abscheider

Werkstoff nach EN ISO 1872-1;

PE-EACL-40-(T006 oder T012)

chemische Widerstandsfähigkeit nach DIN 8075 Bbl. 1

Farbe: schwarz

Wandstärke: 5 mm

 m²

417751

für Wandflächen für Abscheider

Werkstoff nach EN ISO 1872-1;

PE-EACL-40-(T006 oder T012)

chemische Widerstandsfähigkeit nach DIN 8075 Bbl. 1

Farbe: schwarz

Wandstärke: 5 mm

 m²

417750

Reparaturset für Schachtfugen

Sanierung RecaPair der Schachtfuge D 1000

705009

Bestehend aus:

- Primex 250 ml
- Sika Flex Tank – 4 x 310 ml Kartuschen
- Hinterfüllprofil
- Handschuhe, Spachtel, Datenblatt, Verarbeitungshinweise

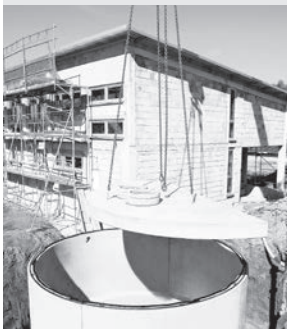
Setartikel Klebspachtel auf Epoxidharzbasis SX 481 E zum Verkleben von Ausgleichsringen bis max. 4 Fugen und zur Reparatur von Betonausbrüchen

Sanierung RecaPair der Schachtfuge D 625

705012

Bestehend aus:

- 2 x 5,0 kg Gebinde
- Handschuhe, Spachtel, Datenblatt, Verarbeitungshinweise



Vollbiologische Kläranlagen

Bestellnummer

Kleinkläranlage SanoClean

Endmontage 4 – 16 EW	900603
Endmontage 20 – 50 EW, Sonderanlagen	901680
<ul style="list-style-type: none"> ■ Anschluss der Schlauchleitungen im Maschinenschrank ■ Anschluss der Schlauchleitungen im Becken ■ Ohne Bauleistung 	
Inbetriebnahme / Einweisung	900605
Dichtheitsprüfung RecaFit entsprechend allgemeiner bauaufsichtlicher Zulassung	901003
Wartung RecaCheck 4 – 16 EW	900607
Wartung RecaCheck 20 – 50 EW	901679

Pelletspeicher ThermoPel

Bestellnummer

ThermoPel 2500

Inbetriebnahme ThermoPel mit MW 2500	900644
Einweisung MW 2500	901182
Wartung RecaCheck ThermoPel mit MW 2500	900650
Montage Komfortmodul für MW 2500	901324

ThermoPel 3000-E3

Montage MW 3000-E3	901678
Inbetriebnahme ThermoPel mit MW 3000-E3	900645
Einweisung MW 3000-E3	901675
Wartung RecaCheck ThermoPel mit MW 3000-E3	900650

ThermoPel 6000-E3

Montage MW 6000-E3	900643
Inbetriebnahme ThermoPel mit MW 6000-E3	900646
Einweisung MW 6000-E3	901677
Wartung RecaCheck ThermoPel mit MW 6000-E3	900650

Pumpstationen

Bestellnummer

Kompaktpumpstationen LevaPur / LevaPol / LevaFlow

Endmontage LevaPol-E/LevaPur-E	901157
Endmontage LevaFlow-E	901684
Endmontage LevaPol-D/LevaPur-D	901158
Endmontage LevaFlow-D	901685
Inbetriebnahme Kompaktpumpstation	901174
Einweisung Kompaktpumpstation	901162
Wartung RecaCheck Einzelpumpwerk	901073
Wartung RecaCheck Doppelpumpwerk	901074

Pumpstation LevaFlow-S

Endmontage LevaFlow-S	900626
Endmontage und Inbetriebnahme LevaFlow-S	900704
Einweisung LevaFlow-S	900919
Wartung RecaCheck Einzel-/Doppelpumpstation LevaFlow-S	900628

