

Empfehlung für den Einbau Ringdichtsystem NEUTRAproof

Mall GmbH

Hüfinger Str. 39-45
78166 Donaueschingen

Tel.: +49 771 8005-0
Fax.: +49 771 8005-100

info@mall.info
www.mall.info

Ringdichtsystem **NEUTRAproof** zur dauerhaften und elastischen Abdichtung von Schachtauflagerungen und BEGU Rahmen.

Bei diesem System wird eine duroelastische Kompressionsdichtung mit Hilfe einer Edelstahl Manschette aufgepresst. Herkömmliche Schachtbauteile können unabhängig von Bauteiltoleranzen abgedichtet werden. Somit passt sich das System den örtlichen Gegebenheiten an.

Planung:

Bei der Planung sollte darauf geachtet werden, dass Schachtbauteile nach DIN EN 4034-1 mit einer **Muffe** und einer Gleitringdichtung ausgeführt werden. Nur die Höhenanpassung bis zu 250mm darf mit verschiebesicheren Auflagerungen mit **Falz** verbaut werden.

Ausführung

1. Der Schacht wird bauseits gefertigt. Die Fugen zwischen den Auflagerungen werden vermörtelt. Es muss darauf geachtet werden, dass die Auflageringe passgenau und senkrecht übereinander liegen. Die Innenseite des Schachtes sollte einwandfrei sauber und glatt sein. Mörtelreste sollten entfernt werden. Gegebenenfalls sind Imperfektionen des Betons zu entfernen. Wenn der Schacht vorbereitet ist, wird die Gummimanschette ins innere des Schachtes gequetscht. (Bild 1)
2. Im obersten Teil der Schachtabdeckung wird der Gummi stark gequetscht, im unteren Teil etwas weniger. Der Gummi sollte ca. 9 cm von der Oberkante des Schachtrahmens platziert werden. (Bild 2) Ist diese Positionierung festgelegt, kann der obere Spannring montiert werden. Dazu sollte als erstes Gleitmittel in die Aussparung für den Spannring (Bild 3) aufgebracht werden. Dieses sorgt für eine gleichmäßigere Verteilung der Kräfte im Schacht. Für die Montage des Spannringes gibt es zwei alternative Werkzeuge:
 - a) Montage mit einer mechanischen Spannzange:
Die Zange wird an den vorgesehenen Aussparungen im Spannring angelegt und über einen Schraubenschlüssel M27 aufgeweitet. Maximales Drehmoment 37Nm
 - b) Montage mit einer hydraulischen Spannzange:
Die Spannzange wird an den vorgesehenen Aussparungen im Spannring angelegt und durch Betätigung der Handpumpe aufgeweitet.

Das System arbeitet optimal, wenn die Spannzange kleine Öffnungswinkel aufweist. (Bild 4)

3. Wenn der obere Spannring montiert ist, kann die Manschette auf die gewünschte Länge gestreckt werden. Dann wird der zweite Ring montiert. Es sollte darauf geachtet werden, dass dieser mit dem Schloss an gegenüberliegender Stelle eingebaut wird.

Serienversetzung:

NEUTRAproof kann bei besonders hohen Schächten auch seriell versetzt werden. Montieren Sie dafür die Manschette zur seriellen Versetzung zuerst. Dabei kann nach der oben beschriebenen Anleitung vorgegangen werden. Sorgen Sie dafür, dass sich die Überlappung (Bild 5) der Dichtmanschette an einer Stelle im Schacht befindet, die eine glatte Oberfläche hat. Montieren Sie dann die zweite Manschette auf dem Überlappungsstoß, so dass an dieser Stelle zwei sich überlappende Manschetten mit nur einem Spannring verpresst werden.



Bild 1

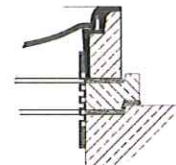


Bild 2

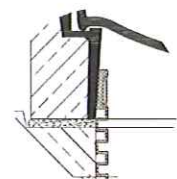


Bild 3

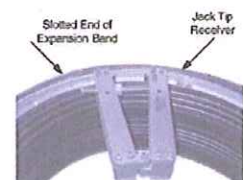


Bild 4



Bild 5

Mall GmbH

Hüfinger Str. 39-45
78166 Donaueschingen

Tel.: +49 771 8005-0
Fax.: +49 771 8005-100

info@mall.info
www.mall.info

Empfehlung für den Einbau Ringdichtsystem NEUTRAproof



Überprüfen Sie bitte den Lieferumfang



Imperfektionen im Beton müssen entfernt werden



Der oberste Ring wird platziert und mit der Spannzange auseinander getrieben, bis die Rückstellsicherung einrastet



Der untere Ring wird eingebracht und ebenfalls verspannt



Der Schacht muss sauber und frei von Mörtelresten sein



Die Manschette wird im Schacht platziert (auch Bild 1)



Beim Auseinandertreiben läuft die Rückstellsicherung mit und verriegelt stufenweise



Beide Ringe sitzen sicher und fest. Vergewissern Sie sich, dass die Rückstellsicherung einrastet